

catalogo stampi e stencil

texture mats and stencil catalogue
matrices et pochoirs catalogue
Formen und Stencils Katalog



La garanzia della scelta

The guarantee of choice

La garantie du choix

Die Garantie der Wahl

Performance certificate

Isoplam® è azienda con sistema di Gestione Qualità Certificato UNI EN ISO 9001:2015 e socio Green Building Council Italia che garantisce il rispetto di rigidi criteri di sicurezza, rispetto per l'ambiente e affidabilità.

Tutte le materie prime e i prodotti Isoplam® sono marcati CE, in conformità ai criteri generali per la sicurezza stabiliti dalle direttive dell'Unione Europea e recepite in leggi dai singoli stati membri.

Il meticoloso controllo effettuato dal laboratorio interno su ogni singolo lotto di produzione garantisce la migliore qualità dei prodotti Isoplam® e l'esclusivo packaging in vaso o sacco ermetico li mantiene inalterati nel tempo, proteggendoli dagli agenti esterni. Il risultato finale è coperto da assicurazione e garanzia solo ed esclusivamente con l'uso di tutti i prodotti a marchio Isoplam®.

- 40 anni di esperienza
- 2.500 m2 di impianti produttivi
- 3.000 m2 tra laboratorio, uffici, showroom e magazzini
- Incremento del 30% del fatturato estero negli ultimi 4 anni
- Costante ricerca e sviluppo di soluzioni tecnologiche e di design
- Materiali di prima qualità
- Sistema di Gestione Qualità Certificato UNI EN ISO 9001:2015
- Prodotti marcati CE
- Ampia rete di applicatori autorizzati e continui corsi di formazione

EN

Isoplam® has received the UNI ISO 9001:2015 certification and partner of Green Building Council Italia, which guarantees its compliance to the strict environmental and reliability safety criteria. All raw materials and Isoplam® products are labeled CE, in compliance with the general safety criteria established by European Union directives and implemented in laws by individual member states. The internal lab guarantees the best quality of Isoplam® products and the exclusive packaging in bucket preserves the product. The final result is covered by insurance and warranty only if Isoplam® products are used entirely for the application and Isoplam® Official Partner applicator.

- 40 years of experience
- 2,500 m2 of production facilities
- 3,000 m2 of laboratory, offices, showrooms and warehouses
- 30% increase in foreign sales over the last 4 years
- Constant research and development of technological and design solutions
- Top quality materials
- Certificated Quality Management System UNI EN ISO 9001: 2015
- Products marked CE
- Wide network of licensed applicators and continuous training courses

FR

Isoplam® est certifié UNI EN ISO 9001:2015 et partenaire du Green Building Council Italia, pour la sécurité, respect de l'environnement et fiabilité. Tous les produits sont marqués CE et contrôlés par le laboratoire interne sur chaque lot de production. Toutes les matières premières et les produits Isoplam® sont marqués CE conformément aux critères généraux de sécurité établis par les directives de l'Union Européenne et des pays membres. L'inspection minutieuse effectuée par le laboratoire interne sur chaque lot de production garantit la meilleure qualité des produits Isoplam® et l'emballage exclusif dans des seaux ou des sacs hermétiques les maintient inaltérés au fil du temps, en les protégeant contre les agents extérieurs. Le résultat final est couvert par l'assurance et la garantie uniquement et exclusivement en utilisant tous les produits de la gamme Isoplam®.

- 40 ans d'expérience
- 2.500 m2 d'installations de production
- 3.000 m2 de laboratoires, bureaux, salles d'exposition et entrepôts
- Augmentation de 30% des ventes à l'étranger au cours des 4 dernières années
- constante recherche et développement de solutions technologiques et de design
- Matériaux de qualité
- Système de gestion de la qualité certifié UNI EN ISO 9001: 2015
- Produits marqués CE
- Vaste réseau d'applicateurs agréés et cours de formation continus

DE

Die Firma Isoplam® verfügt über ein nach UNI EN ISO 9001:2015 zertifiziertes Qualitätsmanagementsystem und ist ein Partner des Green Building Council Italia, das die Einhaltung strenger Kriterien in Sachen Sicherheit, Umweltschutz und zu verlässlichkeit gewährleistet. Alle Rohstoffe und Produkte von Isoplam® verfügen über die CE-Kennzeichnung gemäß den Richtlinien der Europäischen Union. Die an jedem einzelnen Produktionslos in den betriebsinternen Labors durchgeführte gewissenhafte Kontrolle garantiert die ausgezeichnete Qualität der Produkte von Isoplam®. Dank der exklusiven Verpackung in einem hermetisch verschlossenen Eimer oder Sack bleiben sie auch mit der Zeit unverändert und vor äußeren Einwirkungen geschützt. Das Endergebnis wird nur dann versichert und garantiert, wenn ausschließlich Produkte der Marke Isoplam® verwendet werden.

- 40 Jahre Erfahrung
- Fertigungsanlagen auf 2.500 m2
- 3.000 m2 Labor, Büros, Ausstellungsräume und Lagerhallen
- 30% mehr Auslandsumsatz in den letzten 4 Jahren
- Ständige Forschung und Entwicklung von technischen- und Design-Lösungen
- Premium-Materialien
- Qualitätsmanagement-Zertifiziert UNI EN ISO 9001: 2015
- CE-gekennzeichnete Produkte
- Breites Netzwerk von lizenzierten Applikatoren und Weiterbildung



Di Isoplam® ti puoi fidare

You can trust Isoplam®

Vous pouvez faire confiance à Isoplam®

Auf Isoplam® Können Sie vertrauen



Referenze e collaborazioni

References and collaborations

Références et collaborations

Referenzen und Zusammenarbeit

ALPINESTARS S.P.A. - ASOLO, ITALIA
GAERNE S.P.A. - MASER, ITALIA
STILE ITALIANO EYEWEAR - ASOLO, ITALIA
SIDI - MASER, ITALIA
CAMPLUS GUEST - PALERMO, ITALIA
B&B DESTINO DI NORA - SARDEGNA, ITALIA
BOUYGUES BÂTIMENT INT. - VERSAILLES, FRANCIA
PORSCHE
CENTRO ALZHEIMER - CASTELFRANCO VENETO, ITALIA
HUGO BOSS STORE - FIRENZE, ITALIA
GUESS STORE - EUROPE
CMP F.LLI CAMPAGNOLO - BASSANO D.G., ITALIA
DECATHLON - BASIANO / OLBIA, ITALIA
MARLBORO
MARCOLIN EYEWEAR - LONGARONE, ITALIA
ELECTROLUX - SANTA LUCIA DI PIAVE, ITALIA
ECLISSE SRL - PIEVE DI SOLIGO, ITALIA
EXPO 2015 PADIGLIONE NEPAL - MILANO, ITALIA
DISTILLERIE POLI 1898 - BASSANO D.G., ITALIA
QC TERME DOLOMITI - VAL DI FASSA, ITALIA
ACQUARIO XANADÚ - MADRID, SPAGNA
CLUBMED - CEFALÚ, ITALIA
ORF RADIO - VIENNA, AUSTRIA
LICEO PRIMO LEVI - MONTEBELLUNA, ITALIA
DURANTE UFFICIO - MASER, ITALIA
RISTORANTE MIMI & COCOTTE - TRIESTE, ITALIA
STADIO DEL GHIACCIO BARYS ARENA - ASTANA, KAZAKISTAN
ENERGYLANDIA PARK - ZATOR, POLONIA
PARCO DIVERTIMENTI MIRNOVEC - CROAZIA
GABER SPA - CAERANO DI SAN MARCO, ITALIA
RISTORANTE BAMBI - GIAPPONE
ZALF SPA - MASER, ITALIA
DAZIO GARDEN BAR - TREVISO, ITALIA
CIDE WINERY - MARENO DI PIAVE, ITALIA
AZIENDA AGRICOLA CEUSO - TRAPANI, ITALIA
BOOKSHOP ORTO BOTANICO - PADOVA, ITALIA
CARTIERE PRO-GEST GROUP - ISTRANA, ITALIA
KUBORAUM - BERLINO, GERMANIA
THE ITALIAN LAB - PORDENONE, ITALIA
OLMET ITALY - TREVISO, ITALIA
FONDAZIONE LA FORNACE - ASOLO (TV), ITALIA
CHIA LAGUNA RESORT - CAGLIARI, ITALIA
SAL CATANIA - CATANIA, ITALIA
RESIDENCE CAPO CAMPOLATO - SIRACUSA, ITALIA
STUDIO KUADRA ARCHITETTURA E DESIGN - CUNEO, ITALIA
UNICO ITALIAN DELICACIES - LONDRA, UK
BIOMEDICA SIS.TER. S.P.A. - MODENA, ITALIA
L2K ENG - CASTEL SAN GIOVANNI, ITALIA
POLO LOGISTICO IMPRESA TONON - FIUMICINO, ITALIA
OK BAR - LUGANO, SVIZZERA
MONTE BAY RETREAT, LUXURY HOTEL - MONTENEGRO
CP COMPANY BERLINO PREMIUM FAIR - GERMANIA
GOLDEN DRILLER - PARCO FRAISPERTUIS - JEANMÉNIL, FRANCIA
HOTEL STELLAMARE - CAORLE, ITALIA
FASHION PUB SOTTOVENTO - LAGO DELLE ANTILLE, TREVISO, ITALIA
CARTOLERIA MARCO - ROVERETO (TN), ITALIA
WATER TERMINAL, AEROPORTO MARCO POLO - VENEZIA, ITALIA
PARCHEGGIO INTERRATO PIAZZA PRIMO MAGGIO - UDINE, ITALIA
CALZATURIFICIO PLAYSPOUT - ALTIVOLE (TV), ITALIA
BARYS ARENA - ASTANA - KAZAKISTAN
VILLA RENNA - FRANCOFONTE, ITALIA
BAIE DI CARICO CENTRO LOGISTICO LICATA, ITALIA
BRICOMAN - ROMA, ITALIA
OLMET ITALY - SIGNORESSA, ITALIA
LA RAFFA GUEST HOUSE - MILANO, ITALIA
SISTER SPA - CREMONA, ITALIA
OTIUM RESORT - CASERTA, ITALIA
KIRKERHOF BOUTIQUE HOTEL - SUDTIROL, ITALIA
H-FARM CAMPUS -
PARCO COMMERCIALE I GIARDINI DI JESOLO (VE), ITALIA
BIKE ME EXPERIENCE - TREVISO, ITALIA
RUBINETTERIE GESSI - SERRVALLE SESIA, ITALIA
ELETTRODUE - BORGORICCO (PD) , ITALIA



Un'ampia gamma di stampi in gomma e stencil in carta plastificata, pratici e resistenti, per creare decorazioni eleganti e straordinari effetti materici che simulano roccia, piastrelle, mattoni, legno... su superfici orizzontali e verticali. Isoplam® sa assecondare i gusti e gli stili più differenti, dando forma concreta ad ogni personale idea di bellezza.

EN

A wide range of rubber stamps and stencils of plastisized paper, practical and durable, to create elegant decorations and extraordinary material effects that simulate rock, tile, brick, wood... on horizontal and vertical surfaces. Isoplam® knows how to accommodate the tastes and the different styles, giving a concrete shape to every personal idea of beauty.

FR

Une large gamme de matrices en caoutchouc et des pochoirs en papier plastifié, pratiques et durables, pour créer des décorations élégantes et des effets matériels extraordinaires qui simulent la roche, le carrelage, brique, bois... sur des surfaces horizontales et verticales. Isoplam® sait flatter saisir les goûts et les styles différents, ce qui donne une forme concrète à toute idée personnelle de beauté.

DE

Eine breite Auswahl an praktischen, widerstandsfähigen Gummiformen und Stencils aus kunststoffbeschichtetem Papier, um elegante Dekorationen und außerordentliche Materialoptiken zu erzielen, Stein, Fliesen, Ziegeln oder Holz usw... auf horizontalen sowie vertikalen Flächen nachahmen. Isoplam® weiß verschiedenen Vorlieben und Stilen gerecht zu werden und verleiht jeder persönlichen

STAMPI PAVIMENTO

Floor texture mats
Matrices béton imprimé
Formen für Böden

6

GRECHE E ROSONI

Borders and medallions
Frises et rosaces
Mäander und Rosetten

26

STENCIL IN CARTA

Paper stencil
Pochoirs pour béton
Papier-stencils

35

STAMPI MURO

Wall texture mats
Matrices enduit imprimé
Mauerformen

42

Stampi pavimento

Floor texture mats

Matrices béton imprimé

Formen für Böden

Le pietre di Atene, i pavimenti di Parigi, le composizioni di marmo e travertino di Venezia... gli stampi Isoplam® danno vita a questi e molti altri inconfondibili giochi geometrici, in cui linee ortogonali o sinuose si compongono in scenari dallo straordinario potere evocativo per assecondare ogni esigenza.

EN

The stones of Athens, the Paris floors, marble and travertine compositions of Venice ... the Isoplam® mats give life to these and many other distinctive geometric games, in which orthogonal or sinuous lines are composed in scenarios of extraordinary evocative power to accommodate every need.

FR

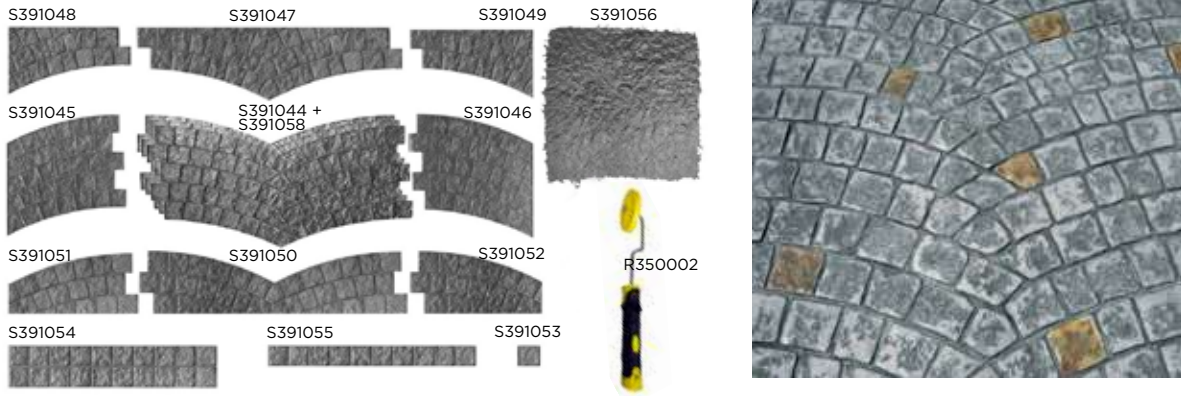
Les pierres d'Athènes, le pavé Parisien, les compositions de marbre et travertin de Venise... les matrices Isoplam® donnent vie à ceux-ci et à plusieurs autres jeux géométriques distinctifs, dans lequel les lignes orthogonales ou sinueuses sont composés dans des scénarios de force évocateur extraordinaire pour répondre à tous les demandes.

DE

Die Steine aus Athen, die Böden aus Paris, die Kombinationen aus Marmor und Travertin aus Venedig... die Formen von Isoplam® bringen diese und weitere zahlreiche unverwechselbare geometrische Spiele hervor, bei denen rechteckige oder gewundene Linien gemeinsam Szenarien mit außerordentlicher Ausdruckskraft gestalten, um allen Bedürfnissen bei jeder Anfrage gerecht zu werden.



Pavimento of Paris - Set*

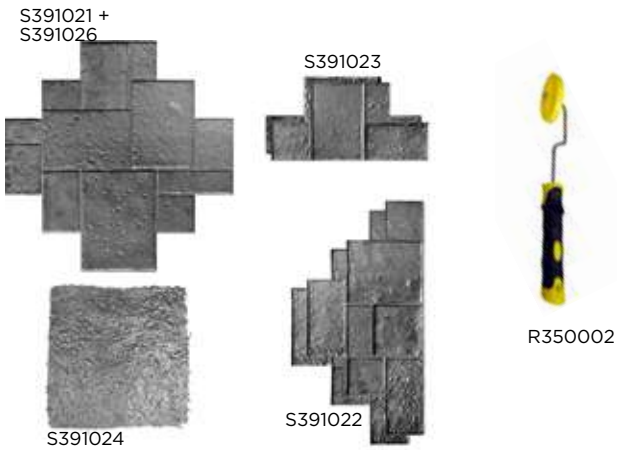


Code	Description	Size	# per set
S391001	Full set		23
This set includes:			
S391044	Full tool	128,27 x 63,5 cm	6
S391045	Left hand	64,13 x 63,5 cm	1
S391046	Right hand	64,13 x 63,5 cm	1
S391047	Top half	127,63 x 30,48 cm	1
S391048	Top half left	63,81 x 30,48 cm	1
S391049	Top half right	63,81 x 30,48 cm	1
S391050	Bottom half	127,63 x 34,73 cm	1
S391051	Bottom half left	63,81 x 34,73 cm	1
S391052	Bottom half right	63,81 x 34,73 cm	1
S391053	Single stone	9,84 x 9,33 cm	3
S391054	Stacked bond	107,31 x 21,59 cm	1
S391055	Granite cobble	110,49 x 15,87 cm	1
S391056	2x2 skin	60,96 x 60,96 cm	1
S391057	1x1 skin	30,48 x 30,48 cm	1
S391058	Full floppy	128,27 x 63,5 cm	1
R350002	Round touch up	Sanded joint 9,5 mm	1

* I set sono indivisibili / the sets are indivisible / les set sont indivisibles / die Sets sind unteilbar.

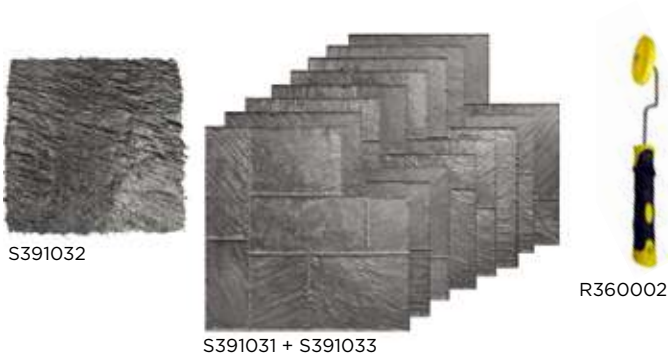
* Solo su ordinazione / only on order / seulement sur commande / nur auf Bestellung

Rotating Venetian marble - Set*



Code	Description	Size	# per set
S390072	Full Set		15
This set includes:			
S391021	Full tool	136,52 x 136,52 cm	6
S391022	Half tool	136,52 x 68,25 cm	2
S391023	1/4 tool	91,11 x 45,08 cm	2
S391024	2x2 skin	60,96 x 60,96 cm	2
S391025	1x1 skin	30,48 x 30,48 cm	1
S391026	Full floppy	136,52 x 136,52 cm	1
R350002	Round touch up	Sanded joint 9,5 mm	1

Fractured Cyprus Slate - Set*

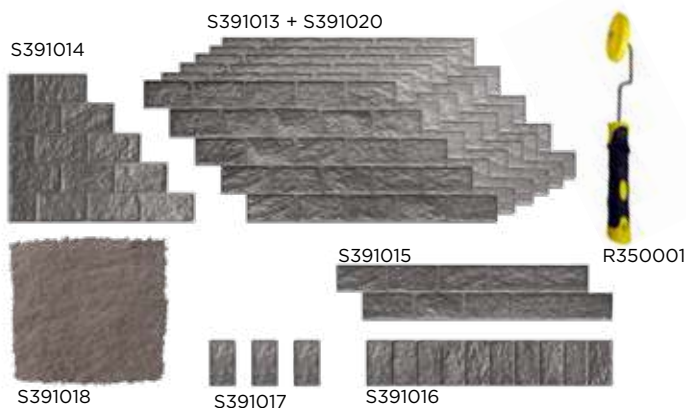


Code	Description	Size	# per set
S390022	Full Set		13
This set includes:			
S391031	Full tool	106,36 x 106,36 cm	8
S391032	2 x 2 skin	60,96 x 60,96 cm	2
S391034	1 x 1 skin	30,48 x 30,48 cm	1
S391033	Full floppy	106,36 x 106,36 cm	1
R360002	Round touch up	Flat joint 4,5 mm	1

* I set sono indivisibili / the sets are indivisible / les set sont indivisibles / die Sets sind unteilbar.

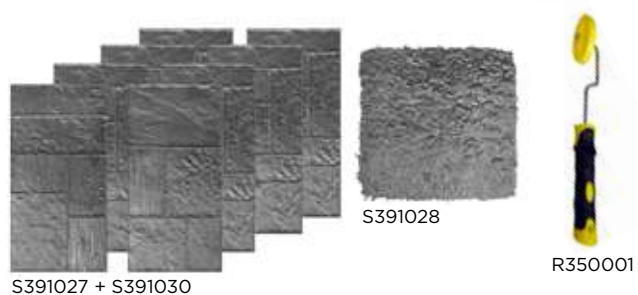
* Solo su ordinazione / only on order / seulement sur commande / nur auf Bestellung.

Yorkshire cobble - Set*



Code	Description	Size	# per set
S391002	Full Set		17
This set includes:			
S391013	Full tool	149,86 x 59,69 cm	6
S391014	Left	74,93 x 60,32 cm	2
S391017	Single stone	21,59 x 12,065 cm	3
S391015	Double Row Border	110,49 x 24,13 cm	1
S391016	Soldier Course Border	105,41 x 20,32 cm	1
S391018	2x2 skin	60,96 x 60,96 cm	1
S391019	1x1 skin	30,48 x 30,48 cm	1
S391020	Full floppy	149,86 x 59,69 cm	1
R350001	Round touch up	Sanded joint 12,7 mm	1

Stone of Athens - Set*



Code	Description	Size	# per set
S390093	Full Set		15
This set includes:			
S391027	Full tool	121,28 x 60,63 cm	8
S391028	2x2 skin	60,96 x 60,96 cm	3
S391029	1x1 skin	30,48 x 30,48 cm	1
S391030	Full floppy	121,28 x 60,63 cm	2
R350001	Round touch up	Sanded joint 12,7 mm	1

* I set sono indivisibili / the sets are indivisible / les set sont indivisibles / die Sets sind unteilbar.

* Solo su ordinazione / only on order / seulement sur commande / nur auf Bestellung.

Edinburgh cobble tool*



Code	Description	Dimension	Set
S390016	Rigid	600 x 914 mm	8
S390015	Flex	600 x 914 mm	2

* Solo su ordinazione / only on order / seulement sur commande / nur auf Bestellung.

Mattone arabo



Code	Description	Dimension	Set
S390035	Rigid	810 x 620 mm	8
S390034	Flex	810 x 620 mm	2

Running bond brick



Code	Description	Dimension	Set
S390077	Rigid	920 x 400 mm	8
S390076	Flex	920 x 400 mm	2

Travertino 3 lastre



Code	Description	Dimension	Set
S390099	Rigid	1215 x 667 mm	6
S390098	Flex	1215 x 667 mm	2

Travertino



Code	Description	Dimension	Set
S390097	Rigid	1200 x 300 mm	10
S390096	Flex	1200 x 300 mm	2
S391040	Rigid	600 x 300 mm	1

Spina pesce piccolo



Code	Description	Dimension	Set
S390090	Rigid	858 x 607 mm	8
S390089	Flex	858 x 607 mm	2

Onda



Code	Description	Dimension	Set
S390037	Rigid	858 x 607 mm	8
S390036	Flex	858 x 607 mm	2

Porfido sampietrino



Code	Description	Dimension	Set
S390063	Rigid	1180 x 690 mm	8
S390064	Flex	1180 x 690 mm	2

Porfido tedesco



Code	Description	Dimension	Set
S360004	Rigid	1160 x 665 mm	6
S360003	Flex	1160 x 665 mm	2

Mattone del Nord



Code	Description	Dimension	Set
S390032	Rigid	757 x 432 mm	8
S390033	Flex	757 x 432 mm	2

Lastricato medievale



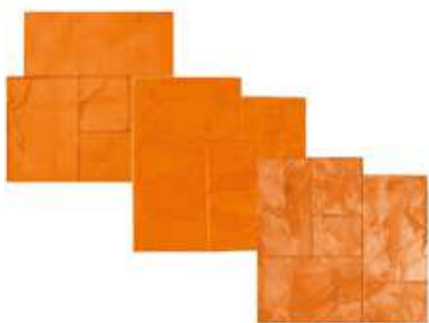
Code	Description	Dimension	Set
S390023	Rigid	1330 x 780 mm	6
S390024	Flex	1330 x 780 mm	2

Pietra mista grande



Code	Description	Dimension	Set
S390047	Rigid	710 x 710 mm	4
S390046	Flex	710 x 710 mm	1
S390049	Rigid	710 x 710 mm	4
S390048	Flex	710 x 710 mm	1
S390059	Rigid	710 x 710 mm	4
S390060	Flex	710 x 710 mm	1

Pietra mista piccola



Code	Description	Dimension	Set
S390051	Rigid	590 x 590 mm	3
S390050	Flex	590 x 590 mm	1
S390002	Rigid	590 x 590 mm	3
S390001	Flex	590 x 590 mm	1
S390053	Rigid	590 x 590 mm	3
S390052	Flex	590 x 590 mm	1

Appalachian



Code	Description	Dimension	Set
S390003	Rigid	1300 x 610 mm	4
S390006	Flex	1300 x 610 mm	1
S390005	Rigid	1300 x 610 mm	4
S390004	Flex	1300 x 610 mm	1

Pietra irregolare



Code	Description	Dimension	Set
S390041	Rigid	1350 x 1200 mm	2
S390040	Flex	1350 x 1200 mm	1
S390043	Rigid	1350 x 1200 mm	2
S390042	Flex	1350 x 1200 mm	1
S390045	Rigid	1350 x 1200 mm	2
S390044	Flex	1350 x 1200 mm	1

Sasso irregolare



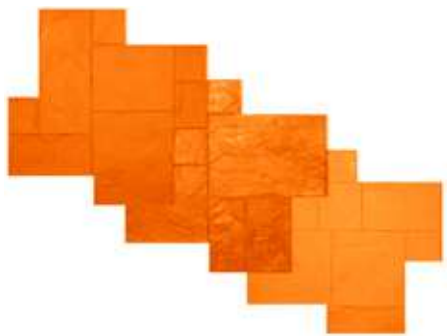
Code	Description	Dimension	Set
S390079	Rigid	745 x 745 mm	3
S390078	Flex	745 x 745 mm	1
S390081	Rigid	745 x 745 mm	3
S390080	Flex	745 x 745 mm	1
S390083	Rigid	745 x 745 mm	3
S390082	Flex	745 x 745 mm	1

Sasso irregolare grande



Code	Description	Dimension	Set
S390085	Rigid	928 x 928 mm	4
S390084	Flex	928 x 928 mm	1
S390087	Rigid	928 x 928 mm	4
S390086	Flex	928 x 928 mm	1

Pietra sillar sella



Code	Description	Dimension	Set
S390056	Rigid	910 x 910 mm	3
S390055	Flex	910 x 910 mm	1
S390057	Rigid	910 x 910 mm	3
S390054	Flex	910 x 910 mm	1
S390059	Rigid	910 x 910 mm	3
S390058	Flex	910 x 910 mm	1

Porfido travertino



Code	Description	Dimension	Set
S390062	Rigid	1180 x 690 mm	8
S391043	Flex	1180 x 690 mm	2

Egeo



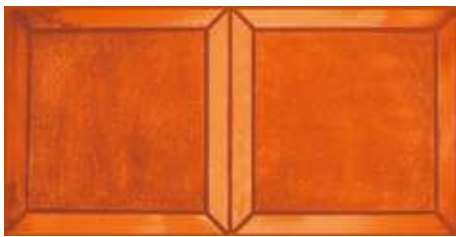
Code	Description	Dimension	Set
S390018	Rigid	1100 x 560 mm	4
S390017	Flex	1100 x 560 mm	1
S390019	Rigid	1100 x 560 mm	4
S391035	Flex	1100 x 560 mm	1

Walkway slate



Code	Description	Dimension	Set
S391037	Rigid yellow	457 x 914 mm	3
S391039	Flex yellow	457 x 914 mm	1
S391036	Rigid red	457 x 914 mm	3
S391038	Flex red	457 x 914 mm	1
S390101	Rigid blue	457 x 914 mm	3
S390100	Flex blue	457 x 914 mm	1

Bushed stone tool



Code	Description	Dimension	Set
S360002	Rigid	762 x 1524 mm	8
S360001	Flex	762 x 1524 mm	2

Pietra spaccata



Code	Description	Dimension	Set
S390060	Rigid	910 x 455 mm	8
S390061	Flex	910 x 455 mm	2

Pietra di fiume



Code	Description	Dimension	Set
S390039	Rigid	1210 x 1210 mm	8
S390038	Flex	1210 x 1210 mm	2

Roman slate



Code	Description	Dimension	Set
S390067	XS - senza maniglie	300 x 300 mm	1
S390069	S - senza maniglie	600 x 600 mm	1
S390068	L - con maniglie	1200 x 1200 mm	4

Rough stone



Code	Description	Dimension	Set
S390073	XS - senza maniglie	300 x 300 mm	1
S390075	S - senza maniglie	600 x 600 mm	1
S390074	L - con maniglie	1200 x 1200 mm	4

Roccia piccola



Code	Description	Dimension	Set
S390102	Con maniglia	350 x 350 mm	1

Roccia antica gigante



Code	Description	Dimension	Set
S390066	Con maniglie	1200 x 1200 mm	4

Step liner



Code	Description	Dimension	Set
S390092	Texture A	152 x 1219 mm	2

Striscia decorativa



Code	Description	Dimension	Set
S390095	Liscia	2500 x 18 mm	1
S390094	Giunto	2500 x 18 mm	1

Parquet



Code	Description	Dimension	Set
S390030	Rigid	1500 x 500 mm	6
S390029	Flex	1500 x 500 mm	2

Classic woodplank



Code	Description	Dimension	Set
S391004	Rigid	2070 x 552 mm	6
S391003	Flex	2070 x 552 mm	2

Stampo legno



Code	Description	Dimension	Set
S390027	Rigid	1230 x 500 mm	8
S390026	Rigid	985 x 250 mm	2
S390025	Flex	985 x 250 mm	2
S390028	Rigid	250 x 250 mm	1

Cedar wood planking



Code	Description	Dimension	Set
S390011	Rigid	292 x 1828 mm	3
S390010	Rigid	292 x 1219 mm	3
S390013	Rigid	292 x 914 mm	3
S390012	Rigid	292 x 609 mm	3
S390009	Flex	292 x 609 mm	2

Caltrans



Code	Description	Dimension	Set
S390007	45° right	612 x 1225 mm	3
S390008	45° left	612 x 1225 mm	3

Rullo roccia piccolo



Code	Dimension
R420003	Ø 80 x 130 mm

Rullo roccia antica piccolo



Code	Dimension
R420002	Ø 80 x 130 mm

Rullo roccia antica grande



Code	Dimension
R420001	Ø 120 x 210 mm

Round touch up flat joint



Code	Description	Dimension
R360002	Flat joint	4,5 mm

Round touch up flat joint



Code	Description	Dimension
R360003	Flat joint	9,5 mm

Round touch up flat joint



Code	Description	Dimension
R360001	Flat joint	12,7 mm

Round touch up round joint



Code	Description	Dimension
R370001	Round joint	6 mm

Round touch up sanded joint



Code	Description	Dimension
R350002	Sanded joint	9,5 mm

Round touch up sanded joint



Code	Description	Dimension
R350001	Sanded joint	12,7 mm

Round touch up wedge joint



Code	Description	Dimension
R340001	Wedge joint	12,7 mm

Greche e rosoni

Borders and medallions

Frises et rosaces

Mäander und Rosetten

Stampi e stencil per riprodurre greche, motivi ripetuti che incorniciano i tuoi passi quotidiani, o disegni che decorano e creano la meraviglia del classico rosone. Una varietà di trame e motivi di una bellezza senza tempo, che rinnovano e impreziosiscono ogni tipo di superficie, trasformandola in un'opera d'arte.

EN

Mats and stencils to reproduce borders, repeating patterns that frame your daily steps, or drawings that decorate and create the wonder of the classic medallion. A variety of textures and patterns of timeless beauty, which renew and embellish any type of surface, turning it into a work of art.

FR

Matrices et pochoirs pour reproduire des frises, des motifs répétés qui encadrent vos démarches quotidiennes, ou des dessins qui décoorent et créent la merveille de la rosace classique. Une variété de textures et de motifs d'une beauté intemporelle, qui renouvellent et embellissent tout type de surface, la transformant en une œuvre d'art.

DE

Formen und Stencils, die Mäander-also wiederkehrende Motive, oder Zeichnungen, die den Zauber der klassischen Rosette nachahmen. Eine Vielfalt an Mustern und Motiven von zeitloser Schönheit, die jede Art von Oberfläche erneuern und veredeln und sie zu einem wahren Kunstwerk machen.

Greca mattone inglese



Code	Description	Dimension	Set
S370012	Rigid	1002 x 200 mm	2
S370011	Flex	1002 x 200 mm	1

Greca mattone vecchio



Code	Description	Dimension	Set
S370016	Rigid	900 x 110 mm	2
S370015	Flex	900 x 110 mm	1

Greca liscia



Code	Description	Dimension	Set
S370006	Rigid	800 x 150 mm	2
S370005	Flex	800 x 150 mm	1

Greca mattone verticale



Code	Description	Dimension	Set
S370018	Rigid	956 x 214 mm	2
S370017	Flex	956 x 214 mm	1

Greca mattone orizzontale



Code	Description	Dimension	Set
S370014	Rigid	820 x 110 mm	2
S370013	Flex	820 x 110 mm	1

Button



Code	Description	Dimension	Set
S370002	Flex	800 x 200 mm	2

Greca mattone francese



Code	Description	Dimension	Set
S370010	Rigid	600 x 300 mm	2
S370009	Flex	600 x 300 mm	1

Greca angolo tile



Code	Description	Dimension	Set
S370001	Rigid	525 x 468 mm	2

Greca tile



Code	Description	Dimension	Set
S370021	Rigid	1220 x 360 mm	2
S370020	Flex	1220 x 360 mm	1

Greca mattone del Nord



Code	Description	Dimension	Set
S370008	Rigid	720 x 145 mm	2
S370007	Flex	720 x 145 mm	1

Greca Oporto



Code	Description	Dimension	Set
S370019	Rigid	975 x 222 mm	2
S370024	Flex	975 x 222 mm	1

Casablanca



Code	Description	Dimension	Set
S370004	Rigid	965 x 190 mm	2
S370023	Flex	965 x 190 mm	1

Greca Boston



Code	Description	Dimension	Set
S370003	Rigid	1220 x 210 mm	2
S370022	Flex	1220 x 210 mm	1

Sole



Code	Dimension	Set
S390088	Ø = 900 mm	1

Grapevine Strand



Code	Dimension	Set
S391006	120 x 480 mm	1

1. Foglia



2. Foglia autunno



3. Conchiglia



4. Stella marina



#	Code	Dimension	Set
1	S390021	310 x 200 mm	1
2	S390020	310 x 200 mm	1
3	S390014	155 x 145 mm	1
4	S390091	230 x 165 mm	1

Rosone sampietrino



Code	Dimension	Set
S390071	Ø = 1320 mm	2

Rosa dei venti



Code	Dimension	Set
S390070	Ø = 1200 mm	1

Five-point star medallion



Code	Dimension	Set
S391007	Ø = 1016 mm	1

Lotus medallion



Code	Dimension	Set
S391009	Ø = 1016 mm	1

Pinwheel medallion



Code	Dimension	Set
S391010	Ø = 1016 mm	1

Nautical star medallion



Code	Dimension	Set
S391008	Ø = 1016 mm	1

Boardwalk picture frame



Code	Dimension	Set
S391011	Ø = 1200 mm	1

Old world medallion



Code	Dimension	Set
S391012	Ø = 2330 mm (from tip to tip) 4 pieces	1

V



Code	Dimension	Set
B050001	210 x 210 mm	1
B050002	310 x 310 mm	1

Stencil in carta

Paper stencil

Pochoirs pour béton

Stencils aus Papier

La pietra, il porfido, i mattoni, rosoni e greche di varie forme e colori... gli Stencil Isoplam® permettono di creare disegni che trasformano e danno nuova vita a qualsiasi tipo di superficie, anche deteriorata, con effetti estremamente naturali e realistici.

EN

Stone, porphyry, bricks, medallions and borders of various shapes and colors... the Stencil Isoplam® allow you to create designs that transform and give new life to any type of surface, even deteriorated, with extremely natural and realistic effects.

FR

La pierre, le porphyre, les briques, les rosaces et les frises de différentes formes et couleurs... le Stencil Isoplam® vous permet de créer des dessins qui transforment et donnent une nouvelle vie à tout type de surface, même détériorée, avec des effets extrêmement naturelles et réalistes.

DE

Stein, Porphyr, Ziegel, Rosetten und Mäander in verschiedenen Formen und Farben... die Stencils von Isoplam® ermöglichen gemeinsam die Gestaltung von Mustern, die jede auch noch so beschädigte Oberfläche mit extrem natürlichen und realistischen Effekten verändern und beleben.

12" tile



Code

S410001

Dimension

h=100 cm

Set

100 mt roll

Ashlar slate



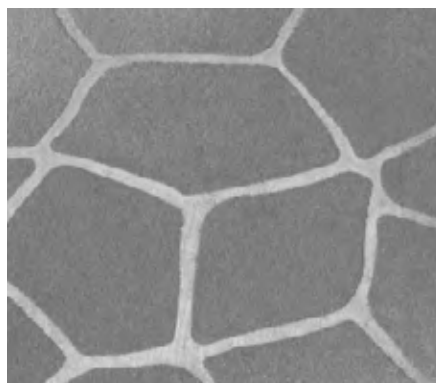
Code	Dimension	Set
S410003	h=100 cm	100 mt roll

Basket weave



Code	Dimension	Set
S410004	h=100 cm	100 mt roll

Crazy paving



Code	Dimension	Set
S410005	h=100 cm	100 mt roll

Diamond tile



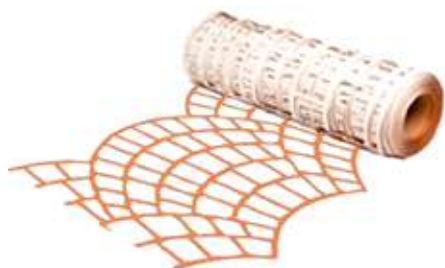
Code	Dimension	Set
S410006	h=100 cm	100 mt roll

Spina pesce



Code	Dimension	Set
S410020	h = 100 cm	100 mt roll

European fan



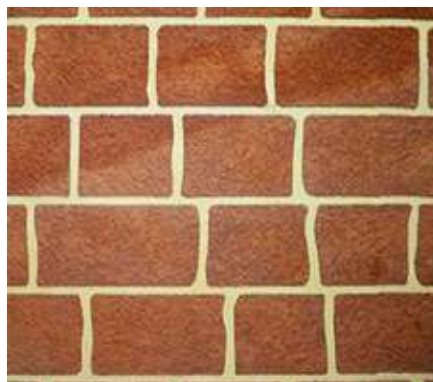
Code	Dimension	Set
S410023	h = 100 cm	100 mt roll

Keystone



Code	Dimension	Set
S410022	h = 100 cm	100 mt roll

Cobble stone



Code	Dimension	Set
S410027	h = 100 cm	100 mt roll

Mattone vecchio regolare



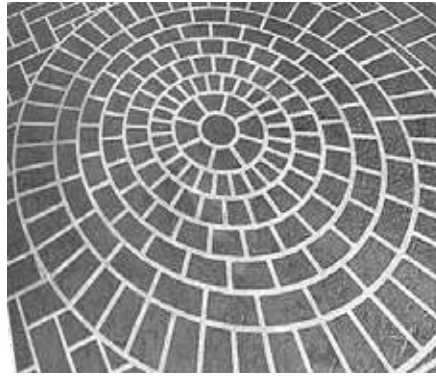
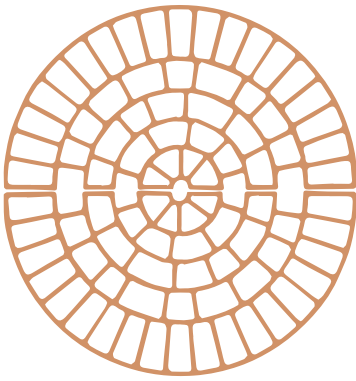
Code	Dimension	Set
S410015	h = 100 cm	100 mt roll

Sasso irregolare



Code	Dimension	Set
S410019	h = 100 cm	100 mt roll

Cobble rosette



Code	Dimension	Set
S410017	Ø = 156 cm 2 pieces	1

Star compass



Code	Dimension	Set
S410024	Ø = 165 cm 1 piece	1

Cobble header



Code	Dimension	Set
S410029	h = 23 cm	50 mt roll

Brick header



Code	Dimension	Set
S410025	h = 23 cm	50 mt roll

Keystone header course



Code	Dimension	Set
S410009	h = 22 cm	50 mt roll

Stampi muro

Wall texture mats

Matrices enduit imprimé

Mauerformen

Ogni parete segna un confine, significa protezione e lascia immaginare un mondo. Gli stampi per muro Isoplam® garantiscono una straordinaria possibilità di decorazione, per dare vita e movimento alle superfici verticali, in un'ampia proposta di disegni.

EN

Each wall marks a border, means protection and lets imagine a world. The mats for walls Isoplam® provide an extraordinary opportunity to decorate, to give life and movement to vertical surfaces, in a wide proposal of designs.

FR

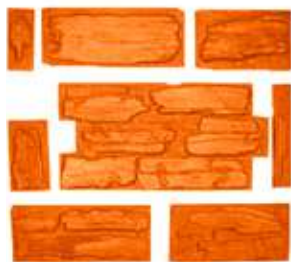
Chaque mur marque une limite, cela signifie protection et laisse imaginer un monde. Les matrices pour murs Isoplam® fournissent une occasion extraordinaire de décoration, pour donner vie et mouvement à des surfaces verticales, dans une large proposition de dessins.

DE

Jede Wand bildet eine Grenze, steht für Schutz und lässt eine Welt dahinter erahnen. Die Mauerformen von Isoplam® garantieren eine ausgezeichnete Dekorationsmöglichkeit, um vertikale Oberflächen mit einem breiten Angebot an Mustern zu beleben und Bewegung hinein zu bringen.



Pietra arenaria



Code	Dimension	Set
S380012	520 x 260 mm 8 pieces	1

Pietra pireneo



Code	Dimension	Set
S380013	530 x 400 mm 5 pieces	1

Pietra vulcanica



Code	Dimension	Set
S380015	390 x 390 mm	1

Porfido piccolo



Code	Dimension	Set
S380016	420 x 420 mm 2 pieces	1

Roccia



Code	Dimension	Set
S380017	460 x 365 mm	1

Shasta



Code	Dimension	Set
S380022	290 x 415 mm	1

Tavellina



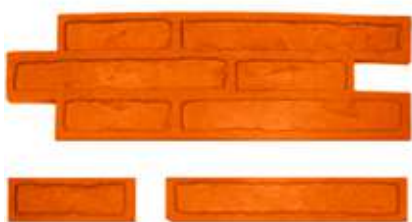
Code	Dimension	Set
S380032	660 x 240 mm	1

Sasso medio



Code	Dimension	Set
S380031	670 x 390 mm 2 pieces	1

Tavellina regolare



Code	Dimension	Set
S380025	700 x 200 mm 3 pieces	1

Sasso di montagna



Code	Dimension	Set
S380020	600 x 320 mm 4 pieces	1

Roccia squadrata



Code	Dimension	Set
S380018	500 x 320 mm 3 pieces	1

Arabo



Code	Dimension	Set
S380002	600 x 250 mm 3 pieces	1

Ardesia



Code	Dimension	Set
S380003	492 x 424 mm 2 pieces	1

Combinata B



Code	Dimension	Set
S380006	560 x 300 mm 2 pieces	1

Combinata C



Code	Dimension	Set
S380007	580 x 187 mm 2 pieces	1

Fuerteventura



Code	Dimension	Set
S380009	570 x 403 mm 2 pieces	1

Legno



Code	Dimension	Set
S380029	800 x 160 mm 2 pieces	1

Montana



Code	Dimension	Set
S380030	468 x 323 mm	1

Pietra vecchia



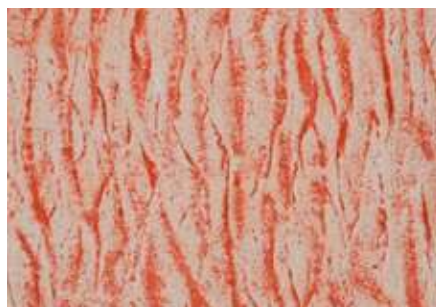
Code	Dimension	Set
S380027	712 x 230 mm 2 pieces	1

Circular tree texture



Code	Dimension	Set
S380004	21" - 530 mm	1

Rullo wave



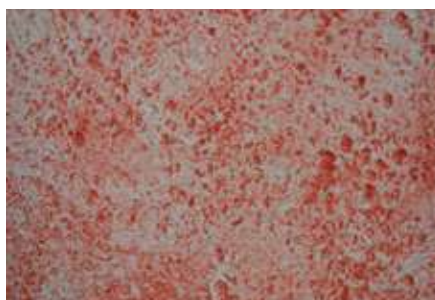
Code	Dimension
R410008	250 mm - Ø 85 mm

Rullo shasta



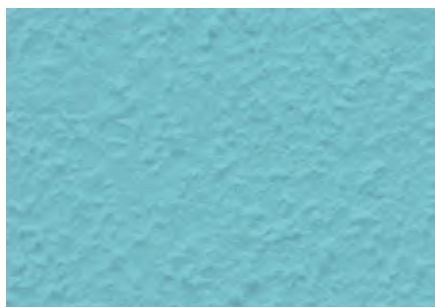
Code	Dimension
R410007	250 mm - Ø 85 mm

Rullo roccia



Code	Dimension
R410004	250 mm - Ø 85 mm

Rullo rough stone



Code	Dimension
R410006	250 mm - Ø 85 mm

Rullo craquelé



Code	Dimension
R410001	250 mm - Ø 85 mm

Rullo old stone



Code	Dimension
R410002	240 mm - Ø 85 mm

Rullo old wood



Code	Dimension
R410003	240 mm - Ø 85 mm

Rullo rough



Code	Dimension
R410005	250 mm - Ø 85 mm

Rullo alveare



Code

Dimension

R410014

250 mm - Ø 25 mm

Rullo crocodile



Code

Dimension

R410011

250 mm - Ø 25 mm

Rullo granito



Code

Dimension

R410012

200 mm - Ø 25 mm

Rullo python



Code

Dimension

R410017

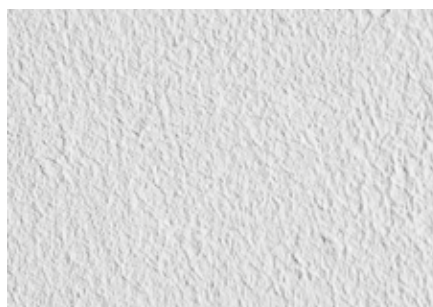
250 mm - Ø 25 mm

Rullo rete



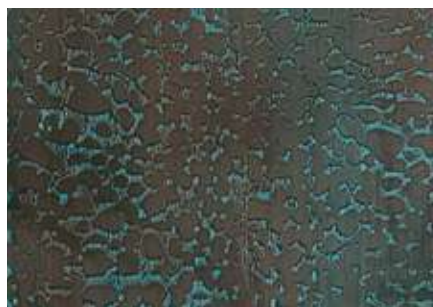
Code	Dimension
R410013	250 mm - Ø 25 mm

Rullo scratch



Code	Dimension
R410016	250 mm - Ø 25 mm

Rullo vipera



Code	Dimension
R410018	250 mm - Ø 25 mm

Rullo water drops



Code	Dimension
R410015	250 mm - Ø 25 mm

Frattoni canna di bamboo



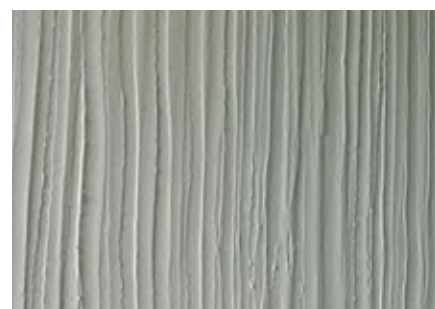
Code	Dimension
F180019	280 x 115 mm

Frattoni corteccia 1



Code	Dimension
F180017	200 x 100 mm

Frattoni corteccia 2



Code	Dimension
F180018	240 x 100 mm

Frattoni travertino



Code	Dimension
F180020	280 x 100 mm

Condizioni generali di vendita italia

Gennaio 2021

Gli ordinativi emessi dal Cliente sono ricevuti da Isoplam srl a titolo di proposta d'ordine soggetta ad approvazione. Le condizioni commerciali (sconto) per ciascun articolo fanno riferimento al Listino Ufficiale Isoplam vigente alla data della ricezione della proposta di Isoplam Srl.

Gli ordini vengono evasi secondo le disponibilità del magazzino, con eventualmente ricorso a evasioni parziali. Nessuna responsabilità può essere imputata a Isoplam srl in caso di ritardo nell'evasione dell'ordine.

Salva esplicita pattuizione contraria, la merce è resa franco nostro stabilimento a Maser (TV) -ITALY-, spedita tramite vettore selezionato dalsoplam srl, con addebito in fattura delle spese di La merce viaggia a rischio e pericolo del cliente sia in caso di trasporto in porto franco che assegnato.

Al momento della consegna il Cliente è tenuto a controllare che l'imballo risulti integro, non danneggiato o comunque alterato, e che il numero dei colli corrisponda a quanto indicato nel documento di trasporto. Eventuali danni al prodotto o all'imballo o alla mancata corrispondenza delle indicazioni devono essere immediatamente contestati al trasportatore apponendo riserva di controllo scritta sulla prova di consegna del Una volta firmato il documento del trasportatore, il Cliente non potrà opporre alcuna contestazione circa le caratteristiche esteriori di quanto consegnato.

Reclami per difetti nelle caratteristiche proprie delle merci consegnate potranno essere prese in considerazione solo se presentate in forma scritta entro e non oltre otto giorni dalla data di ricevimento da parte del Cliente.

Nel caso di mancato ritiro entro 2 giorni lavorativi del materiale presente in giacenza presso i magazzini del trasportatore a causa di reiterata impossibilità di consegna al recapito indicato all'atto dell'ordine, al cliente saranno addebitate le spese vive di giacenza e rimessa in consegna. I pagamenti dovranno essere effettuati nei termini concordati esclusivamente con l'ufficio amministrativo di Isoplam srl o a persone munite di esplicita autorizzazione scritta. Non sono ammesse trattenute arbitrarie o arrotondamenti non esplicitamente accordati per iscritto da Isoplam In caso di mancato rispetto, per qualsiasi causa, dei termini di pagamento dilazionato, al Cliente saranno addebitati i costi bancari vivi oltre agli interessi nella misura massima pro tempore consentita dalla Legge, dalla data delle singole scadenze non onorate al saldo.

Stante il particolare periodo che stiamo vivendo senza precedenti i servizi di trasporto e distribuzione merci non si possono svolgere regolarmente e per questo potrebbero verificarsi ritardi a noi non imputabili ma dovuti a causa di forza maggiore (emergenza epidemiologica da Covid-19) . Il costo del trasporto potrà subire delle variazioni dovute alle contingenze esterne (costi carburante, pedaggi, traghetti, emergenza epidemiologica da COVID19 etc.)

Tutti i prodotti Isoplam srl sono garantiti per qualità e lavorazione per 12 mesi dalla data della loro fatturazione. In caso di necessità di esercizio della garanzia contrattuale il Cliente dovrà:

rispedire il prodotto a Isoplam srl in porto franco, con causale "reso in garanzia"; qualsiasi spedizione in porto assegnato non potrà essere accettata; accompagnare l'invio con una descrizione scritta dei

difetti di costruzione e/o qualità contestati, riportando la medesima anche sul documento di trasporto; indicare il riferimento alla fornitura (numero e data della fattura originaria Isoplam srl) sui documenti di spedizione. Nessuna riparazione, sostituzione o accredito potrà essere eseguito in relazione a prodotti che a giudizio della direzione tecnica Isoplam srl risultino guasti, deteriorati o malfunzionanti per imperizia, manomissione o per adattamento ad usi diversi da quelli ai quali sono destinati. La garanzia esclude qualsiasi rivalsa per danni e spese di qualsiasi genere.

Resi di merce per errore di ordinazione o per altro motivo non imputabile a Isoplam srl potranno essere accettati solo se preventivamente autorizzati per La merce, se in perfetto stato, sarà accreditata al valore fatturato meno il 10% a titolo di concorso alle spese di controllo, re-immagazzinaggio, movimentazione e amministrazione. La merce prodotta o acquistata su ordinazione NON può essere resa.

IVA, tasse e ogni altro onere fiscale sono a carico del committente.

Per qualsiasi controversia è esclusivamente competente il Foro di Treviso.

Le caratteristiche tecniche, le dimensioni ed ogni altro dato di questo catalogo/listino non sono impegnativi. Isoplam srl si riserva il diritto di cambiarli in qualsiasi momento e senza preavviso. Il presente listino annulla e sostituisce i precedenti. I prezzi si intendono franco fabbrica, trasporto escluso. I pallets saranno addebitati al costo di € 8,90 al pezzo e sono a perdere. I pallet EUR EPAL se non resi saranno addebitati al costo di € 18,00. La merce imballata ha un costo per ciascun imballo pari a € 4,00. I prodotti a base solvente sono soggetti a forti variazioni di prezzo.

I prodotti Deco Nuvolato (tranne che nella colorazione Light Gray), Pavilux Overlay (tranne che nella colorazione Cemento), si producono su ordinazione e in quantitativi maggiori a Kg. 1500. La merce prodotta su ordinazione verrà consegnata compresa dell' eccedenza data dal processo produttivo.

Isoplam srl si riserva la possibilità di modificare i prezzi in qualsiasi momento. Isoplam srl si riserva la possibilità di aggiungere, modificare e cancellare qualsiasi articolo da questo Listino.

Stante il particolare periodo che stiamo vivendo senza precedenti i servizi di trasporto e distribuzione merci non si possono svolgere regolarmente e per questo potrebbero verificarsi ritardi a noi non imputabili ma dovuti a causa di forza maggiore (emergenza epidemiologica da Covid-19)

General conditions of sale

January 2021

All orders forwarded by the clients are received by Isoplam srl as order proposals subject to approval.

The commercial terms (discount rate) of each article refer to the Official Isoplam pricelist in force at the date of the proposal by Isoplam srl.

Orders will be placed according to the warehouse availability, with partial processing when needed. No responsibilities could be ascribed to Isoplam srl in case of delays in the order processing.

Expect for explicit contrary agreement, goods are returned free ex-works our factory in Maser (TV) - ITALY -, delivered by Isoplam srl selected carrier, with freight/transport costs charged in the invoice. Goods travel at the risk of the customer whether ex-works or assigned.

At the moment of the delivery the customer must check the wrapping material is intact, not damaged or altered, so for the number of parcels that should correspond to the one indicated in the packing list. Any damage to the product or to the packaging, any missing information or wrong correspondence must be claimed to the carrier immediately, accepting the delivery as goods unchecked, that must be written on the delivery proof of the carrier. Once the carrier delivery proof is signed, the Client can not file any claim to the external conditions of the delivery.

Any claim for manufacturing defects on the delivered goods will be taken into consideration when forwarded written and within 8 days from the date of delivery to the customer.

In case of missing takeover of the goods at the carrier warehouse within 2 days, after the delivery to the address indicated at the time of the order resulted impossible, all unclaimed goods and new delivery fees will be charged to the customer.

All payments should be made by advanced bank wire or credit letter expect explicit approval of Isoplam srl account office or by authorized representatives. No arbitrary deductions or rounds that were not explicitly agreed by Isoplam srl will be tolerated.

The cost of the transport may vary due to external contingencies (fuel surcharges, toll and ferry-boat charges etc.)

All Isoplam srl products are guaranteed for the quality and manufacture for 12 months since the date of invoicing.

In case of application of the contractual warranty the Client is supposed to:

Send back the product to Isoplam srl by ex-works, with "warranty return" reason; any assigned shipment will not be accepted;

Enclose to the shipment a written description of the manufacturing/quality claimed defects, reporting the same on the delivery note;

Indicate the reference to the supply (number and date of the original Isoplam srl invoice) on the shipping documents.

No reparation, substitution or credit could be done in relation to the products considered damaged, decayed or

improperly used due to inexperience, lack of skill, alteration, or used in unintended purposes.

The warranty waives the right to damages compensation and to any kind of expenses.

Any goods return due to wrong order request or any other reason not ascribable to Isoplam srl could be accepted by Isoplam srl only after a written authorization. Only on intact goods, the relative value will be invoiced as credit, with a reduction of a 10% as participation to checking, stocking and handling expenses. Goods already produced or purchased can NOT be returned.

VAT, customs charges, taxes and any other tax burden are at the charge of the buyer.

Any other controversy will be judged by the competent court of Treviso.

The technical properties, dimensions and any other info of the present catalogue/pricelist are not binding. Isoplam srl reserves the right to modify any information at any time and no advance warning. The present pricelist withdraws and substitutes all previous versions. Prices are intended ex-works, shipment excluded. The pallets will be charged at a cost of € 8.90 per piece and are non-returnable. If not returned EUR EPAL pallets will be charged at a cost of € 18.00. Packaged goods cost € 4.00 for each package. solvent-based products are subject to strong price variations.

DECO NUVOLATO only for orders less than 1500kg, will follow the full/gross price of the pricelist without discount. The total of the goods produced from an order request will be delivered, together with the eventual overproduction.

Isoplam reserves the right to modify the prices at any time. Isoplam reserves the chance to add, modify or cancel any article/product from the present pricelist.

Given the particular period we are experiencing without precedent, freight transport and distribution services cannot be carried out regularly and for this reason delays may occur that are not attributable to us but due to force majeure (epidemiological emergency from Covid-19).

Richiedi le schede tecniche e le voci di capitolato per una corretta applicazione.

EN
Request data sheets and application rules Isoplam®.

FR
Demandez-nous les fiches techniques et des règles d'application Isoplam®.

DE
Für eine korrekte Anwendung fordern Sie bitte die technischen Datenblätter und die technische-Ausschreibungstexte an.

I_ Distribuito da:
E_ Delivered by:
F_ Distribué par:
D_ Vertrieb durch:

rev. 06-2021

Isoplam srl

Via Enrico Mattei, 4
31010 Maser (TV) Italy
Tel. +39 0423 925023

info@isoplam.it
www.isoplam.it

