

muro stampato e rocce artificiali

Stamped wall and artificial rocks


Mur imprimé et fausses pierres

Stempelputz und Kunstfelsen



concreativity





**perchè scegliere
muro stampato
e rocce
artificiali?**



Resistenti come la vera pietra e la vera roccia, non temono usura e agenti atmosferici. Soluzioni perfette per bordi piscina, parchi e giardini, superfici verticali interne ed esterne, grazie all'uso di protettivi che rendono la superficie idrorepellente. L'ampia gamma di stampi e un'infinita varietà di colori garantiscono un altissimo livello di personalizzazione.

Why choose stamped walls and artificial rocks?

It is resistant as the real rock and stone, wear and weather resistant. A perfect solution for pool edges, gardens and parks, vertical surfaces for interiors and exteriors, thanks to the use of protective coats which makes it a water-repellent surface. A high level of customization is guaranteed by a wide range of stamps and infinite colors to choose from.

Pourquoi choisir le mur imprimé et les fausses pierres ?

Résistants comme la vraie pierre et la vraie roche, ils ne craignent pas l'usure et les agents atmosphériques. Solutions parfaites pour les bords de piscines, parcs et jardins, surfaces verticales pour intérieurs et extérieurs, grâce à l'utilisation de protections qui rendent la surface hydrofuge. La large gamme de matrices et une variété infinie de couleurs assurent un haut niveau de personnalisation.

Warum sollte man Stempelputz und Kunstfelsen wählen?

Resistent wie echter Stein, stark beanspruchbar und Wetterfest. Ideale Lösungen für die Pool-Umrandung, Parks und Gärten, vertikale Oberflächen innen und aussen dank Wasserdichtern Schutz. Personalisierbar dank zahlreicher Stempel und Farben.



I La pietra scura, per uffici moderni.
E Dark stone for modern offices.
F La pierre sombre, pour des bureaux modernes.
D Dunkler Stein für moderne Büros.



Combinata A
Plam Stone: gray
Plam Wax: black

Montana
Plam Stone: white
Plam Wax: grigio, yellow, grigio perla



I Composizioni ordinate, per un salotto "british".
E A tidy composition for a "british" living room.
F Compositions harmonieuses, pour un salon "british".
D Gibt dem Wohnzimmer einen britischen Effekt.

I Una soluzione che dà agli ambienti ordine e rigore.
E A solution which gives the space order and rigor.
F Une solution qui donne ordre et rigueur aux environnements.
D Für ein geordnetes und Klares Ambiente.



Combinata A + Combinata B
Plam Stone: white

Opera incerta / handcraft
Plam Stone: white
Plam Wax: grigio sasso



I L'essenzialità della pietra bianca, per esterni moderni.
E The simplicity of white stone for modern exterior.
F La simplicité de la pierre blanche, pour des extérieurs modernes.
D Einfacher weißer Stein für moderne Außenwände.



Pietra vecchia
Plam Stone: white
Plam Wax: incolore





I Il colore bianco trasforma le colonne in fasci di luce verticali.
E The white color transforms the columns into vertical beams of light.
F La couleur blanche transforme les colonnes dans des bandes de lumières verticales.
D Die weiße Farbe macht aus den säulen weiße Lichtflächen.

Combinata B
Plam Stone: white



I Un'eleganza discreta, per salotti dal gusto minimal.
E Discreet elegance, for minimalist style living rooms.
F Une élégance discrète, pour des salons au style minimal.
D Eleganz für ein minimalistisches Ambiente.

Ardesia
Plam Stone: white
Plam Wax: grigio

Shasta
Plam Stone: ivory
Plam Wax: brown, olive



I Un tocco materico a bagni contemporanei, eterei.
E A materic touch to contemporary bathrooms, ethereal.
F Une sensation concrète, pour des sales de bains contemporaines.
D Ausdrucksstarker Materialeffekt für moderne luftige Bäder.

I Lo sfondo perfetto per cucine moderne.
E The perfect background for modern kitchens.
F Le fond parfait pour des cuisines modernes.
D Perfekter Hintergrund für moderne Küchen.



Combinata B
Plam Stone: white
Plam Paint: white

Opera incerta / handcraft
Plam Stone: ivory
Plam Wax: cocchiopesto, grigio perla



I Una soluzione efficace per grandi spazi in parchi acquatici.
E An effective solution for wide spaces in water parks.
F Une solution efficace pour les parcs aquatiques.
D Eine effiziente Lösung für große Flächen in Wasser-Freizeitparks.

I Per interni sospesi tra classico e contemporaneo.
E For interiors in suspension between classic and contemporary.
F Pour des intérieurs suspendus entre classique et contemporain.
D Für Innenräume zwischen Klassik und Moderne.



Tavellina
Plam Stone: white
Plam Paint: white

Tavellina
 Plam Stone: ivory
 Plam Wax: brick, olive, coccio pesto



I Fisionomie irregolari ricreano alla perfezione le pietre vere.
E Irregular faces will perfectly create the real stones.
F Physionomies irrégulières pour recréer parfaitement les vrais pierres.
D Das unregelmäßige Erscheinungsbild schafft richtige Steine in Perfektion.

Isoplam® è azienda con sistema di Gestione Qualità Certificato UNI EN ISO 9001:2015 e socio Green Building Council Italia che garantisce il rispetto di rigidi criteri di sicurezza, rispetto per l'ambiente e affidabilità. Tutte le materie prime e i prodotti Isoplam® sono marcati CE, in conformità ai criteri generali per la sicurezza stabiliti dalle direttive dell'Unione Europea e recepite in leggi dai singoli stati membri.

Il meticoloso controllo effettuato dal laboratorio interno su ogni singolo lotto di produzione garantisce la migliore qualità dei prodotti Isoplam® e l'esclusivo packaging in sacco ermetico li mantiene inalterati nel tempo, proteggendoli dagli agenti esterni. **Il risultato finale è coperto da assicurazione e garanzia solo ed esclusivamente con l'uso di tutti i prodotti a marchio Isoplam® e applicatori autorizzati Official Partner Isoplam®.**

EN

Isoplam® has received the UNI ISO 9001:2015 certification and partner of Green Building Council Italia, which guarantees its compliance to the strict environmental and reliability safety criteria. All raw materials and Isoplam® products are labeled CE. The internal lab guarantees the best quality of Isoplam® products and the exclusive packaging in sealed pails preserves the product. **The final result is covered by insurance and warranty only if Isoplam® products are used entirely for the application and Isoplam® Official Partner applicator.**

FR

Isoplam® est certifié UNI EN ISO 9001:2015 et partenaire du Green Building Council Italia, pour la sécurité, respect de l'environnement et fiabilité. Tous les produits sont marqués CE et contrôlés par le laboratoire interne sur chaque lot de production. L'emballage hermétique assure la qualité. **Le résultat final est couvert par l'assurance et la garantie, uniquement et exclusivement en utilisant tous les produits de la gamme Isoplam® et applicateur Official Partner Isoplam®.**

DE

Die Firma Isoplam® verfügt über ein nach UNI EN ISO 9001:2015 zertifiziertes Qualitätsmanagementsystem und ist ein Partner des Green Building Council Italia. Alle Rohstoffe und Produkte von Isoplam® verfügen über die CE-Kennzeichnung. Die an jedem einzelnen Produktionslos in den betriebsinternen Labors durchgeführte gewissenhafte Kontrolle garantiert die ausgezeichnete Qualität der Produkte von Isoplam®. Dank der exklusiven Verpackung in einem hermetisch verschlossenen Sack bleiben sie auch mit der Zeit unverändert und vor äußeren Einwirkungen geschützt. **Das Endergebnis wird nur dann versichert und garantiert, wenn ausschließlich Produkte der Marke Isoplam® verwendet werden und Handwerker Official Partner Isoplam®.**





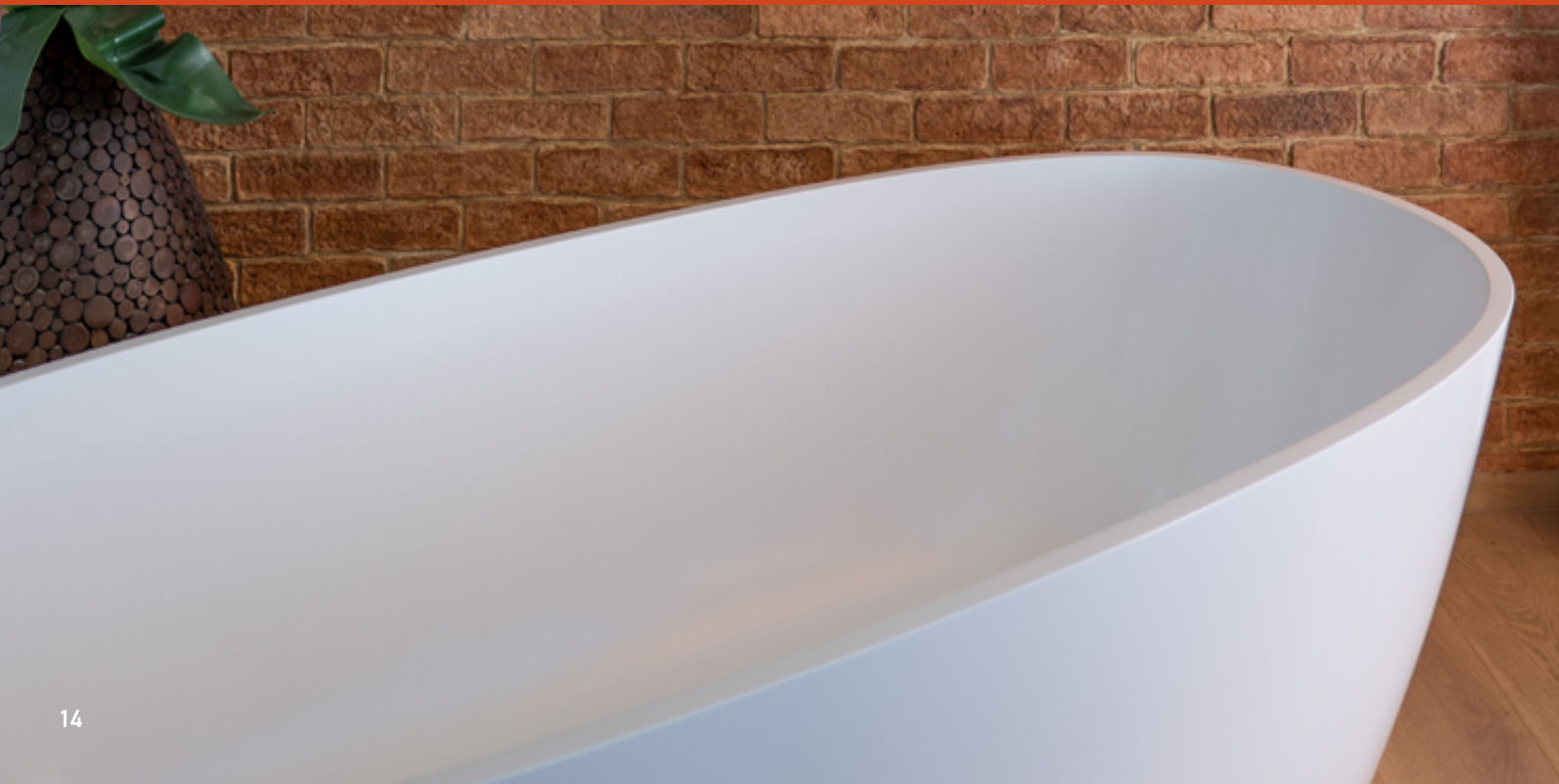
I Un dialogo armonioso con altri materiali.
E A harmonious dialogue with other materials.
F Un dialogue harmonieux avec d'autres matériaux.
D Ein harmonischer Dialog mit anderen Materialien.

Tavellina
Plam Stone: ivory
Plam Wax: brick, olive, coccio pesto





Pietra vecchia
Plam Stone: white
Plam Paint: brick, olive, brown





I Una soluzione regolare e rilassante, per gli interni di grandi spazi commerciali.
E A regular and relaxing solution, for interiors of big business spaces.
F Une solution régulière et relaxante, pour des intérieurs de grands espaces commerciaux.
D Eine geordnete und entspannende Lösung für Innenbereiche großer Einkaufszentren.

Pietra vecchia
Plam Stone: white
Plam Wax: incolore

 **CONAD**
Persone oltre le cose

Stampo Roccia + rullo
Plam Rock: white
Plam Wax: grigio



I _ Ambientazioni avventurose, per parchi tematici.
E _ Adventurous environments for theme parks.
F _ Cadres aventureux, pour des parcs à thème.
D _ Für abenteuerliche Ambiente in Themenparks.

I _ Suggestivi giochi di forme, per incantevoli villaggi vacanze.
E _ Beautiful play of forms, for enchanting holiday villages.
F _ Jeux de formes impressionnants, pour des villages de vacances.
D _ Für suggestive Formenspiele für zauberhafte Feriendörfer.



Stampo Shasta + rullo
Plam Rock: bruno
Plam Wax: brown, giallo tufo, olive



Opera incerta / handcraft
Mirnovac Amusement Park
Croazia



Abaco



I colori e le foto sono da ritenersi indicativi in quanto riproduzione fotografica della realtà. Il risultato finale varia a seconda dei seguenti fattori: porosità del supporto, texture, modalità di applicazione, ecc.
Colors and photos are indicative, as they are the photographic reproduction of reality. The final result may vary depending on the following factors: porosity of support, texture, application, etc.
Les couleurs et les photos sont indicatives, parce qu'elles sont une reproduction photographique de la réalité. Le résultat final dépend de plusieurs facteurs: la porosité du support, la texture, la modalité d'application, etc.
Die Farben und Fotografien sind als richtungweisende Angaben zu verstehen, da sie eine fotografische Reproduktion der Realität darstellen. Das Endergebnis ändert sich aufgrund der folgenden Faktoren: Porosität des Trägers, Textur, Anwendungsweise, usw.

I colori sono da ritenersi indicativi.

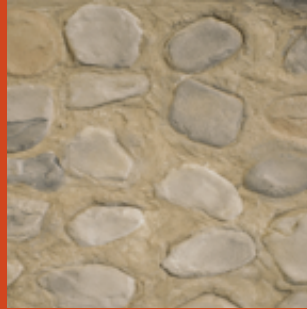
The colors are indicative.

Les couleurs sont indicatives.

Die Farben sind als Richtwerte anzusehen.



Montana
Plam Stone white
Plam Wax grigio, yellow, grigio perla



Sasso medio
Plam Stone gray
Plam Wax grigio, grigio perla, grigio sasso



Ardesia
Plam Stone white
Plam Wax grigio



Roccia squadrata
Plam Stone gray
Plam Wax grigio perla, grigio sasso



Legno
Plam Stone white
Plam Wax brown



Porfido piccolo
Plam Stone gray
Plam Wax grigio, terra, brown



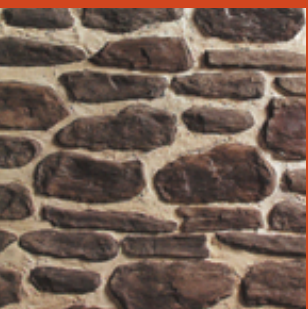
Fuerte ventura
Plam Stone ivory
Plam Wax cocchio pesto, brown



Roccia
Plam Stone white
Plam Wax grigio perla, grigio, grigio sasso



Shasta
Plam Stone ivory
Plam Wax brown, olive



Pireneo
Plam Stone gray
Plam Wax black, brown



Sasso di montagna
Plam Stone gray
Plam Wax yellow, olive



Roccia calcarea
Plam Stone ivory



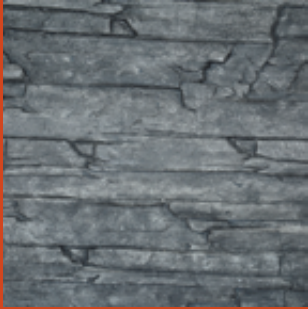
Tavellina
Plam Stone gray
Plam Wax brick, grigio perla, grigio sasso, grigio



Tavellina regolare
Plam Stone gray
Plam Paint tile red, red



Pietra vecchia
Plam Stone white
Plam Wax brick, terra, giallo tufo



Combinata A
Plam Stone white
Plam Wax black



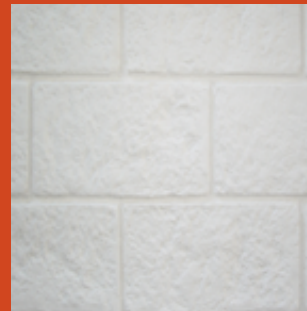
Combinata B
Plam Stone white
Plam Paint white



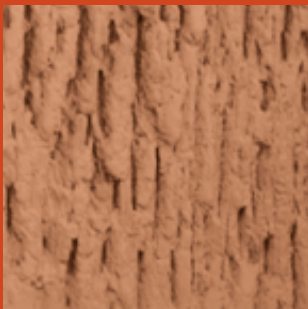
Combinata C
Plam Stone white
Plam Wax grigio, grigio sasso, g. perla



Pietra arenaria
Plam Stone gray
Plam Wax giallo tufo, brown



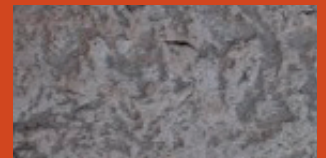
Arabo
Plam Stone white
Plam Paint white



Cortex texture
Plam Rock white
Plam Wax giallo tufo, terra



Rullo Roccia



Rullo Old Stone



Rullo Wave



Rullo Shasta



Circular tree texture
Plam Rock white
Plam Wax brown



Rullo Rough Stone



Rullo Craquelé



Rullo Old Wood



Rullo Rough

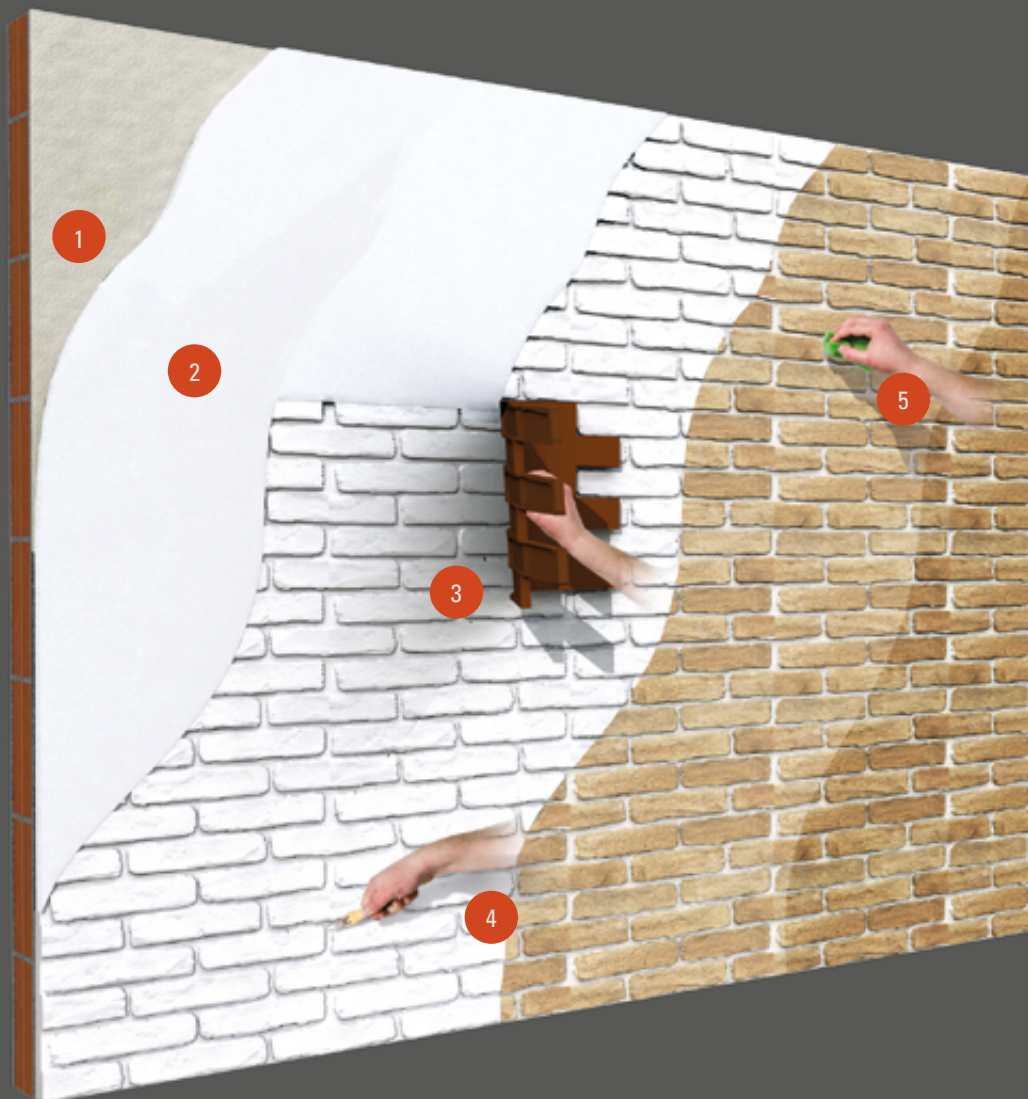
il muro stampato

Realizzazione del muro stampato Isoplam®

Realization of the Isoplam® stamped wall

Réalisation du mur imprimé Isoplam®

Ausführung des Isoplam® Stempelputz



IT

1. Preparazione del supporto con applicazione del primer di aggancio DECO PRIMER BASE.
2. Applicazione di PLAM STONE malta, miscelata con acqua, in spessori da 1 a 2 cm.
3. Stampaggio del PLAM STONE ancora fresco con appositi STAMPI e RULLI ISOPLAM®, pretrattati con distaccante liquido PLAM LIQUID RELE.
4. Correzione del PLAM STONE con speciale KIT ATTREZZI ISOPLAM® dopo circa 24 ore.
5. Ad essiccazione avvenuta (circa 48 ore) colorazione del PLAM STONE a piacere con: PLAM WAX o PLAM PAINT.
6. Applicazione del protettivo a scelta: PLAM SEALING, PLAMACRYL o PLAM WAX incolore.

EN

1. Support preparation with application of DECO PRIMER BASE.
2. Application of PLAM STONE stamped mortar mixed with water, thicknesses between 1 to 2 cm.
3. Stamping with special MOULDS ISOPLAM® on PLAM STONE still fresh, pre-treated with PLAM LIQUID RELE.
4. PLAM STONE correction with specific TRIMMING TOOL ISOPLAM® after about 24 hours.
5. After curing (about 48 hours) color with PLAM WAX or PLAM PAINT.
6. Application of protective PLAM SEALING, PLAMACRYL or neutral PLAM WAX.

FR

1. Préparation du support avec application de DECO PRIMER BASE.
2. Application de PLAM STONE: enduit imprimée mélangée avec de l'eau d'une épaisseur de 1 à 2 cm.
3. Moulage de PLAM STONE encore frais avec des MOULES et ROULEAUX ISOPLAM® spéciaux prétraités avec agent démoulant PLAM LIQUID RELE.
4. Correction de PLAM STONE avec le KIT D'OUTILS ISOPLAM® après environ 24 heures.
5. A séchage complet (environ 48 heures) colorez PLAM STONE avec PLAM WAX ou PLAM PAINT.
6. Application de la protection choisie PLAM SEALING, PLAMACRYL ou PLAM WAX neutre.

DE

1. Vorbereitung des Untergrunds mit haftendem Primer DECO PRIMER BASE.
2. Anwendung des PLAM STONE Putz, mit Wasser gemischt, Stärken zwischen 1 und 2 cm.
3. Prägen des frischen PLAM STONE mit dem speziellen Isoplam-Formen, die mit dem Isoplam - PLAM LIQUID RELE Trennmittel vorbehandelt wurden.
4. Korrektur des PLAM STONE mit dem speziellen AUSRÜSTUNGSSET von ISOPLAM® nach zirka 24 Stunden.
5. Nach Trocknung (zirka 48 Stunden) Bemalung mit: PLAM WAX oder PLAM PAINT.
6. Anwendung der jeweiligen Versiegelung: PLAM SEALING, PLAMACRYL oder PLAM WAX farblos.

check list

Prodotti per Plam Stone Isoplam®
Products for Plam Stone Isoplam®
Produits pour Plam Stone Isoplam®
Produkte für Plam Stone Isoplam®



Plam Stone

Intonaco stampato per decorazioni verticali.
Cementitious mortar for vertical decorations.
Enduit imprimé pour décorations verticales.
Stempelputz für vertikale Dekorationen.



Deco Primer Base

Primer di aggancio per malta Plam Stone.
Primer for Plam Stone mortar.
Primaire pour enduit Plam Stone.
Haftprimer für Stempelputz Plam Stone.



Plam Liquid Rele

Distaccante liquido per muri stampati Plam Stone.
Liquid release agent for stamped walls Plam Stone.
Démoulant liquide pour murs imprimé Plam Stone.
Flüssiges Trennmittel für Stempelputz Plam Stone.



Plam Wax

Cera naturale per muro stampato.
Natural protective wax for stamped walls.
Cire colorant naturel pour mur imprimé.
Natürliches Wachs für Stempelputz.



Plam Sealing

Resina protettiva trasparente acrilica monocomponente.
Monocomponent transparent protective sealer.
Résine de protection monocomposant transparent.
Transparente Acryl-Monokomponent Versiegelung.



Plamacryl

Protettivo acrilico a base acqua per muri stampati.
Water base protection for stamped walls.
Protecteur à base d'eau pour murs imprimés.
Versiegelung auf Wasserbasis für Stempelputz.



Kit attrezzi Isoplam

Kit correttore per muri stampati.
Trimming tools for stamped walls.
Kit d'outils pour retoucher les murs imprimés.
Ausrüstungsset für Stempelputz.



Stampi e rulli Isoplam®

Stampi e rulli in gomma effetto pietra, roccia o mattone.
Rubber molds and rollers for stone, rock or brick effect.
Matrices et rouleaux effet pierre, roche ou brique.
Formen und Rollen aus Gummi für Stein-, Felsen- und Backstein effekt.

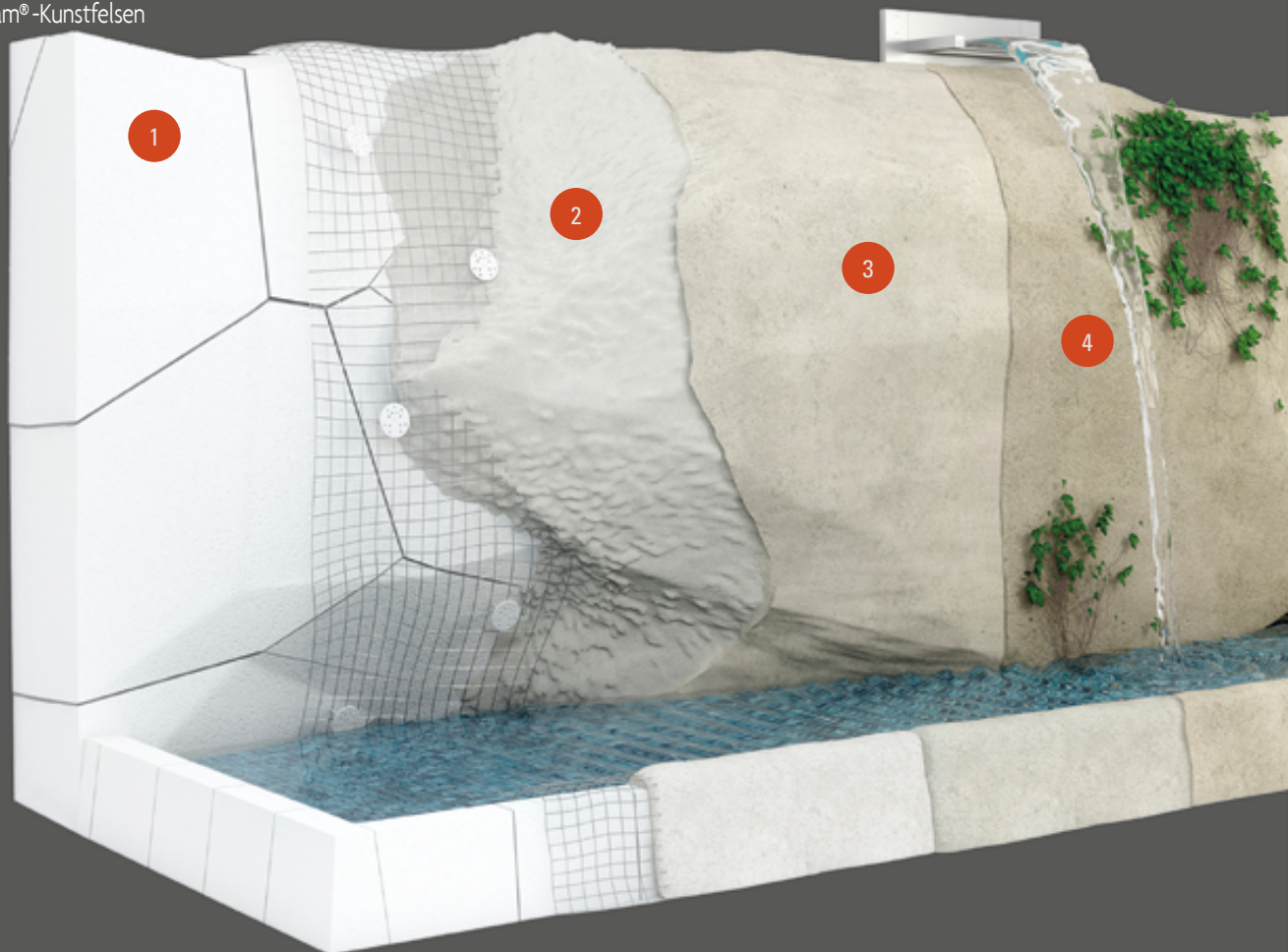
le rocce artificiali

Realizzazione della roccia artificiale Isoplam®

Realization of the artificial rock Isoplam®

Réalisation du fausse pierre Isoplam®

Ausführung des Isoplam®-Kunstfelsen



IT

1. Preparazione del supporto in polistirolo con rete PLAM BRICK NET in ferro e argilla o fibra di vetro fissata con appositi chiodi in plastica.
2. Applicazione prima mano PLAM ROCK malta per rocce artificiali a rasare e seconda mano PLAM ROCK in spessori da 2 a 10 cm.
3. Stampaggio con appositi STAMPI e RULLI ISOPLAM®, pre-trattati con PLAM LIQUID RELE e correzione con speciale KIT attrezzi dopo circa 24 ore.
4. Ad essiccazione avvenuta (circa 48 ore) colorazione del PLAM ROCK a piacere con PLAM WAX o PLAM PAINT e applicazione del protettivo a scelta tra: PLAM SEALING, PLAMACRYL o PLAM WAX incolore.

EN

1. Polystyrene support preparation by applying PLAM BRICK NET, steel wire covered with clay, or glass fiber net to be fixed with specific plastic spikes.
2. PLAM ROCK artificial rocks mortar 1st coat application for levelling and 2nd coat PLAM ROCK application thick 2 to 10cm.
3. Stamping with special moulds ISOPLAM®, previously treated with PLAM LIQUID RELE and correction with specific TRIMMING TOOLS after about 24 hours.
4. After curing (about 48 hours) PLAM ROCK coloring process at will with: PLAM WAX or PLAM PAINT and protective resin application of choice between: PLAM SEALING, PLAMACRYL or PLAM WAX neutral.

FR

1. Préparation du support en polystyrène avec PLAM BRICK NET en acier matériaux argileux ou en fibre de verre fixée avec des clous spécifiques en plastique.
2. Application de la première couche rase de l'enduit PLAM ROCK pour roches artificielles et application de la seconde couche de PLAM ROCK d'une épaisseur de 2 à 10cm.
3. Impression avec les MOULES ISOPLAM®, prétraitées avec PLAM LIQUID RELE démolant liquide et correction avec le KIT OUTILS ISOPLAM® après 24h.
4. A séchage complet (environ 48h) coloration du PLAM ROCK avec: PLAM WAX ou PLAM PAINT et application du protectif: PLAM SEALING, PLAMACRYL ou PLAM WAX neutre.

DE

1. Vorberetung des Polystyrolträgers mit Gitter PLAM BRICK NET aus Eisen und Ton oder Glasfaser mit speziellen Kunststoffnägeln.
2. Anbringung erste schicht PLAM ROCK Putz für befestigt Kunstfelsen (zu glätten) dann zweite schicht PLAM ROCK in Stärken von 2 bis 10 cm.
3. Prägen des frischen PLAM ROCK mit dem speziellen Isoplam-Formen, die mit dem Isoplam - PLAM LIQUID RELE Trennmittel vorbehandelt wurden und Korrektur des PLAM ROCK mit dem speziellen AUSRÜSTUNGSSET von ISOPLAM® nach zirka 24 Stunden.
4. Nach Trocknung (zirka 48 stunden) Bemalung mit: PLAM WAX oder PLAM PAINT und Anwendung der jeweiligen Versiegelung: PLAM SEALING, PLAMACRYL oder PLAM WAX farblos.

check list

Prodotti per Plam Rock Isoplam®
Products for Plam Rock Isoplam®
Produits pour Plam Rock Isoplam®
Produkte für Plam Rock Isoplam®



Plam Rock

Intonaco decorativo ad alto spessore.
Pre-mixed thixotropic mortar for high thickness decorations.
Enduit thixotrope prémélangé pour fausse pierres à haute épaisseur.
Dekorativer Putz mit hoher Stärke.



Plam Brick Net

Rete in metallo e argilla per rocce artificiali e strutture portanti.
Brick net for artificial rocks.
Réseau en terre cuite pour les roches artificielles.
Gitter aus Eisen und Ton für Kunstfelsen und tragende Strukturen.



Plam Liquid Rele

Distaccante liquido per rocce artificiali.
Liquid release agent for artificial rocks.
Démoulant Liquide pour fausse pierre.
Flüssiges Trennmittel für Kunstfelsen.



Plam Wax

Cera naturale per rocce artificiali.
Natural protective wax for artificial rocks.
Cire colorant naturel pour fausse pierre.
Natürliches Wachs für Kunstfelsen.



Plam Sealing

Resina protettiva trasparente acrilica monocomponente.
Monocomponent transparent protective sealer.
Résine de protection monocomposant transparent.
Transparente Acryl-Monokomponent Versiegelung.



Plamacryl

Protettivo acrilico a base acqua per rocce artificiali.
Water base protection for artificial rocks.
Protecteur à base d'eau pour fausse pierre.
Versiegelung auf Wasserbasis für Kunstfelsen.



Kit attrezzi Isoplam

Kit correttore per rocce artificiali.
Trimming tools for artificial rocks.
Kit d'outils pour retoucher la fausse pierre.
Ausrüstungsset für Kunstfelsen.



Stampi e rulli Isoplam®

Stampi e rulli in gomma effetto pietra, roccia o mattone.
Rubber molds and rollers for stone, rock or brick effect.
Matrices et rouleaux en caoutchouc effet roche ou brique.
Formen und Rollen aus Gummi für Stein-, Felsen- und Backstein effekt.

I_ Distribuito da:
E_ Delivered by:
F_ Distribuí par:
D_ Vertrieben durch:

rev. 02-2020

Isoplam srl

Via Enrico Mattei, 4
31010 Maser (TV) Italy
Tel. +39 0423 925023

info@isoplam.it
www.isoplam.it

